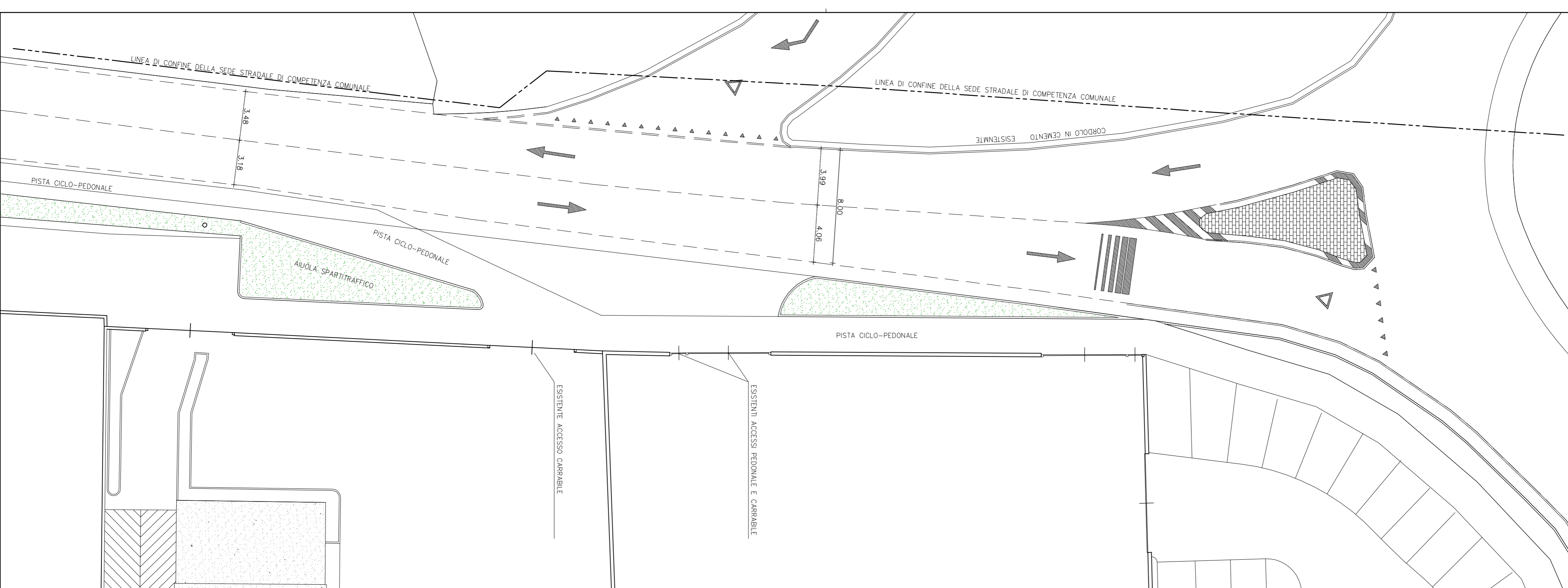
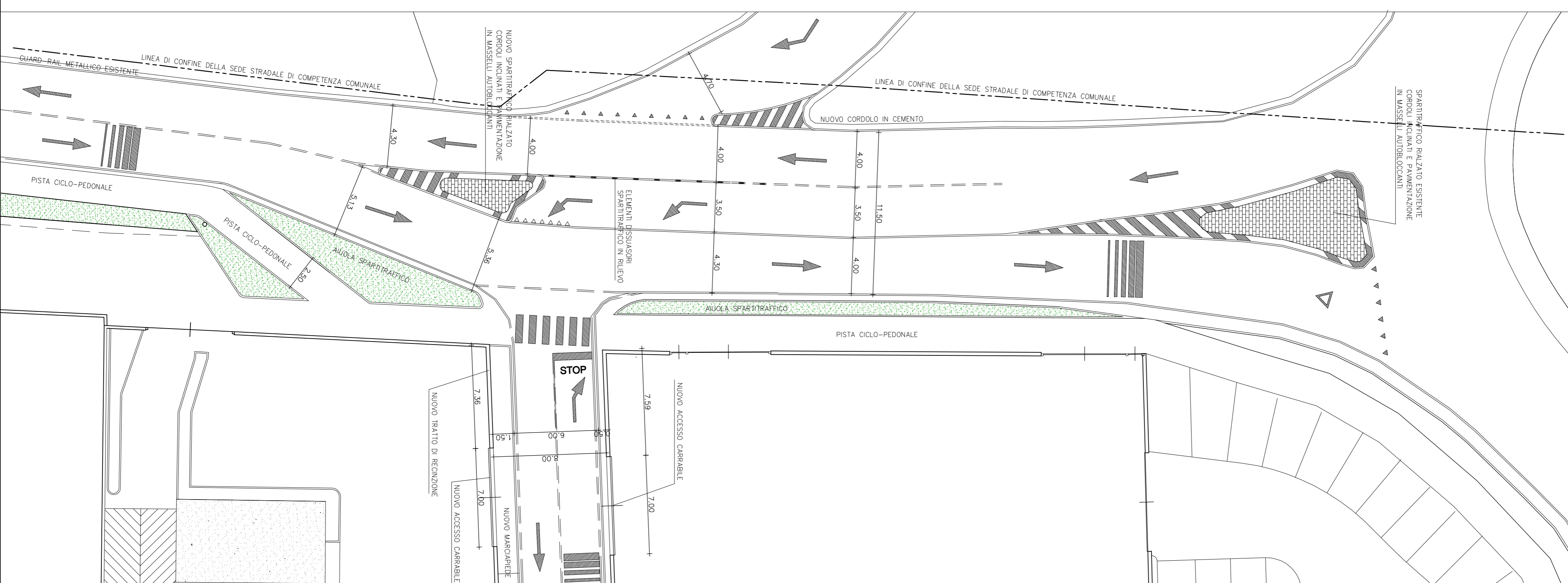


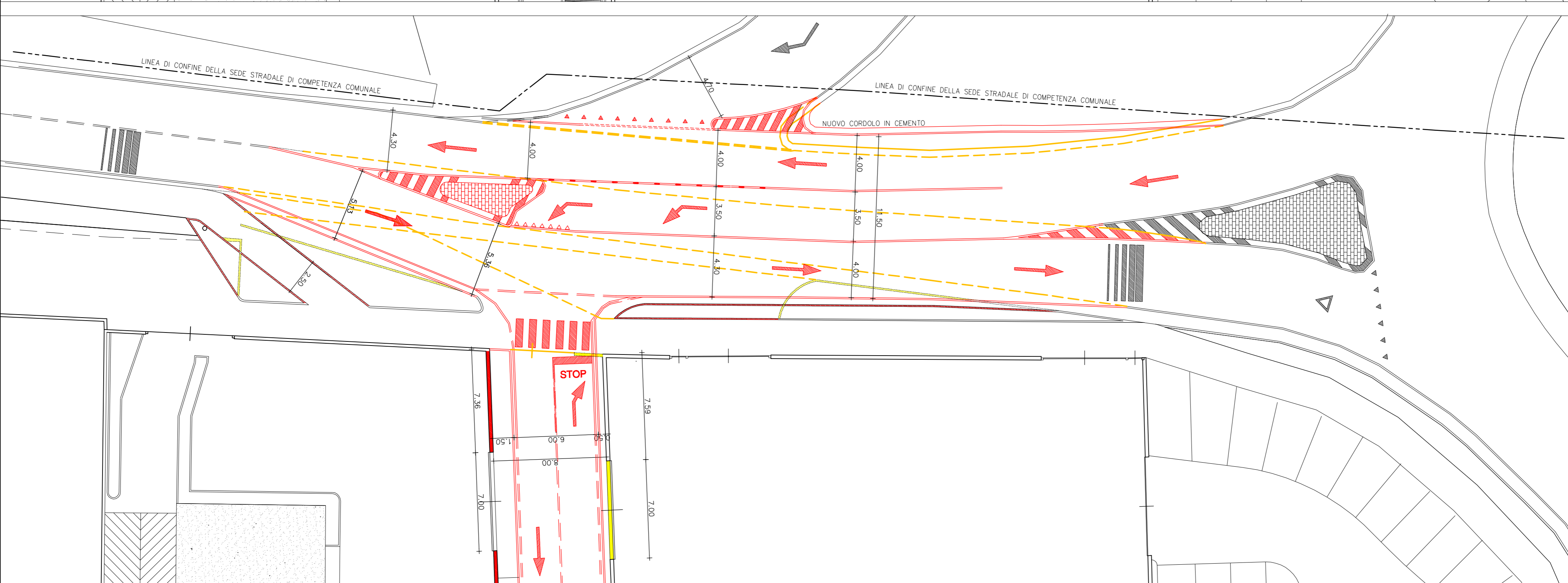
**PARTICOLARI SVINCOLO ESISTENTE**



**PARTICOLARI SVINCOLO DI PROGETTO**



**PARTICOLARI SVINCOLO - COMPARAZIONE**



- DEMOLIZIONI (cordoli muretti esistenti)
- NUOVE OPERE (nuovi cordoli e/o recinzioni)
- RIMOZIONI SEGNALETICA ORIZZONTALE ESISTENTE
- NUOVA SEGNALETICA ORIZZONTALE

**Provincia di Brescia  
Comune di Palazzolo S/O  
Frazione San Pancrazio**

**PIANO ATTUATIVO 1**  
Prevalentemente terziario/commerciale ex PII San Pancrazio  
Via Genova – Traversa di Via Firenze

**OPERE DI URBANIZZAZIONE**

**PARTICOLARI SVINCOLO STRADALE**

INNESTO NUOVA TRAVERSA DI VIA FIRENZE

Scala 1:200

COMMITTENTE:

**TUCANO IMMOBILIARE S.R.L.**

VIA KUPFER N° 54 – PALAZZOLO SULL'OGLIO (BS)

**TAV. 10 A**

Agosto 2013 - Gennaio 2014

MASSIMO GRENA ARCHITETTO – VIA FIRENZE 28, 25035 PALAZZOLO SULL'OGLIO BS – 0307386179